

**CAPACIDAD:**  
 Maxima carga segura: 3000kg  
 Peso del dumper: 2430kg  
 Apilada: 1663L  
 Granel: 1242L  
 Agua: 910L

**SW 19 30**

**ENGINE:**  
 Marca: Kubota 3 Cilindros por agua  
 Modelo: D1105  
 Cilindrada: 1,1 L  
 Potencia máxima: 18.2kW/24.4bhp @ 3000 rpm  
 Máximo torque: 72Nm @ 2200 rpm  
 Combustible: Diesel  
 Emisiones de acuerdo con: (EU) 2016/1628 & Tier 4 US EPA & CARB

**TRANSMISIÓN:**  
 Modo hidrostático gemelar cambiabile  
 4 ruedas motrices permanentes

**CARACTERÍSTICAS DE LA CONDUCCIÓN:**

Adelante / Atrás: 0-20 km/h / 0-12.5 mph  
 Ángulo de dirección: +/- 33°  
 Círculo de giro: 8.7m  
 Capacidad gradual: 50%  
 Neumático: 11.5/80-15.3 12PR  
 (perfil tracción suelo resbaladizo)  
 Dirección: Perno central hidrostático con detección de carga prioritariat  
 Frenos: Multi disco con baño de aceite en eje delantero  
 Freno de Estacionamiento: Operado manualmente (SAHR) aplicado por sorte liberado hidráulicamente.

**NIVELES DE RUIDO:**

LWA 101dB(A)  
 LPA 80dB(A)

**CAPACIDAD DE DEPÓSITOS:**

Combustible: 40L  
 Hidráulico: 34L

**TOLVA:**

Tolva basculante operada hidráulicamente hasta 77.5°  
 Tolva Heavy Duty soldada con uso extenso de alta resistencia  
 Aceros de mayor Resistencia y durabilidad  
 Operado por joystick multi eje para mayor rendimiento

**INSTALACIÓN ELÉCTRICAL:**

Heavy duty Batería: 075E 12V, 550CCA, 60Ah  
 Mazo de cables en elemento tubular protector con salidas auxiliares

**INSTALACIÓN HIDRÁULICA:**

Bomba hidrostática de control automotriz  
 Puntos de prueba hidráulica, como estandard  
 Filtro de aceite de retorno de fácil acceso en la parte superior del depósito

**ASIENTO Y CONTROLES:**

Suspensión del asiento ajustable desde ambos lados  
 Abierto acceso al dumper  
 Escaleras resaltadas y pasamanos  
 Luces de advertencia super brillantes en la pantalla con todas las funciones  
 Fabricación en acero de la consola central para protección extra de las piernas  
 Palanca de control direccional montada en la columna suelo anti deslizante

**MANTENIMIENTO Y SERVICIO:**

Fácil acceso para mantenimiento/servicio  
 Puertas del compartimento del motor con bisagras y cerraduras  
 Battery mounted inside the engine bay

**STANDARD EQUIPMENT:**

Luces de carretera  
 Baliza ámbar intermitente  
 Alarma marcha atrás  
 Enganche

**DIMENSIONS en mm**

A	2000
B	4106
C	955
D	873
E	1436
F	2823
G	1914
H	2848
J	3112
L	1730
M	288
N	1385
P	1722
Q	186
S	5009
T	8700
U	522
V	558



NC Engineering (Hamiltonsbawn) Ltd  
 2 Killyrudden Road  
 Hamiltonsbawn,  
 Co. Armagh  
 Irlanda del Norte  
 BT61 9SF  
 Tel: +44 (0) 28 38 871970  
 Fax: +44 (0) 28 38 870362  
 E-Mail: sales@nc-engineering.com  
 Web: www.nc-engineering.com

Nos reservamos el derecho a cambiar las especificaciones de arriba sin notificación previa Rev 1.0 - Noviembre 2021

**Extras**

**Unidad:**

Tolva Hardox  
 Color especial RAL (sólo partes amarillas)

**Remolcaje:**

Enganche de arrastre Scharmuller Enchufe de remolque de 7 pines

**Neumaticos:**

Neumáticos para suelo resbaladizo  
 11.5/80-15.3 (AW726)

**Medio ambiente:**

Aceite hidráulico Panolin Bio en lugar de aceite hidráulico HVLP 46

**Seguridad:**

Protección anti robo  
 Sistema de rastreo telemático  
 Opciones adicionales de seguridad: Rejilla protección del operador cuando se carga  
 Cámara Frontal  
 Sistema de alarma cinturón de seguridad con luz verde  
 Triangulo de advertencia Calza para ruedas Espejos (vista trasera fijada a barra redonda)

**Mantenimiento:**

Kits de servicio planificados  
 Caja de herramientas



\*based on data supplied by engine manufacturers rated speed

Rev 2.0 - Octubre 2022

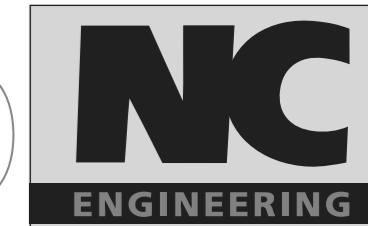


NC Engineering (Hamiltonsbawn) Ltd  
 2 Killyrudden Road  
 Hamiltonsbawn,  
 Co. Armagh  
 Irlanda del Norte  
 BT61 9SF  
 Tel: +44 (0) 28 38 871970  
 E-Mail: sales@nc-engineering.com  
 Web: www.nc-engineering.com

[www.nc-engineering.com](http://www.nc-engineering.com)

Dumper de obra

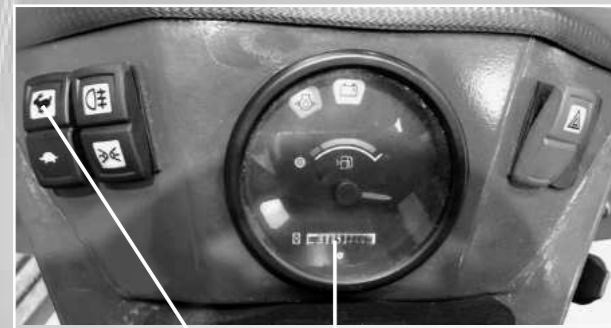
**SW 19 30**



Alta eficiencia de combustible



[www.nc-engineering.com](http://www.nc-engineering.com)



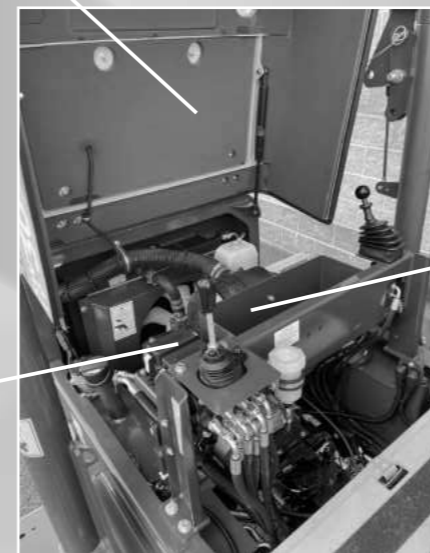
Consola IP67  
LCD super  
brillante

Limitador de  
velocidad  
modo obra



Sistemas de  
seguridad  
de inhibidores  
de arranque  
en 2 etapas

acceso de servicio a través  
del capó con cerradura



caja de  
herramientas  
integrada

caja de fusibles  
sellada IP67

Acero sólido  
cubierta trasera  
para máximo  
protección contra  
impactos

Poder de bucket  
giro de 180°

sistema de cinturón  
de seguridad de  
baliza verde opcional



Luces protegidas

Freno de estacionamiento  
hidráulico (SAHR) no se  
requiere ajuste en obra

Escaleras resaltadas  
+ Pasamanos

Pernos tratados  
para una vida útil  
prolongada

Jostick multi eje

Asiento totalmente  
ajustable con cinturón  
de seguridad retráctil  
y porta documentos

Luces traseras LED  
superbrillantes

