

Genie® Z[®]-45 DC & Z-45 FE

Especificaciones

| Modelos | Z-45 DC & Z-45 FE | |
|---|-------------------|---------|
| Dimensiones | US | Metric |
| Altura máxima de trabajo ⁽¹⁾ | 51 ft 8 in | 15.92 m |
| Altura máxima de la cesta | 45 ft 8 in | 13.92 m |
| Alcance horizontal máx. | 22 ft 9 in | 6.94 m |
| Altura de articulación máx. | 24 ft 7 in | 7.50 m |
| A Longitud de la cesta | 2 ft 6 in | 0.76 m |
| B Anchura de la cesta | 6 ft | 1.83 m |
| C Altura - replegada (neumáticos) | 7 ft 6 in | 2.29 m |
| D Longitud - replegada (neumáticos) | 20 ft 1 in | 6.11 m |
| E Anchura | 7 ft 6 in | 2.29 m |
| F Distancia entre ejes | 6 ft 8 in | 2.03 m |
| G Altura libre sobre el suelo - centro | 1 ft 4 in | 0.41 m |

Productividad

| | | |
|---|-------------------------|-----------------|
| Capacidad de carga máx. - sin restricciones | 660 lb | 300 kg |
| Rotación de cesta | 160° | |
| Longitud de plumín | 5 ft | 1.52 m |
| Rotación vertical del plumín | 135° | |
| Rotación de la torreta | 355° | |
| Voladizo posterior torreta | 1 ft 3 in | 0.37 m |
| Velocidad de desplazamiento - replegada ⁽²⁾ | 4.5 mph | 7.24 km/h |
| Velocidad de desplazamiento - elevada | 0.68 mph | 1.1 km/h |
| Pendiente superable - replegada ⁽²⁾ | 45% | |
| Activación sensor de inclinación (longitudinal/transversal) | 4.5° / 4.5° | |
| Radio de giro - interior/exterior | 7 ft 10 in / 14 ft 1 in | 2.40 m / 4.30 m |
| Neumáticos | 315/55 D20 | |

Alimentación

| | | |
|---------------------------------|---------------------------|----------------|
| Sistema de tracción | 34V 3-Phase AC | 34V 3-Phase AC |
| Paquete de baterías, DC | 48V DC (8×6V), 390Ah, FLA | |
| Paquete de baterías, FE | 48V DC (8×6V), 370Ah, AGM | |
| Generador AC, FE | Diesel | |
| Unidad de alimentación auxiliar | 12V DC | |
| Capacidad depósito hidráulico | 10.5 gal | 40 L |
| Capacidad depósito combustible | 17 gal | 64 L |

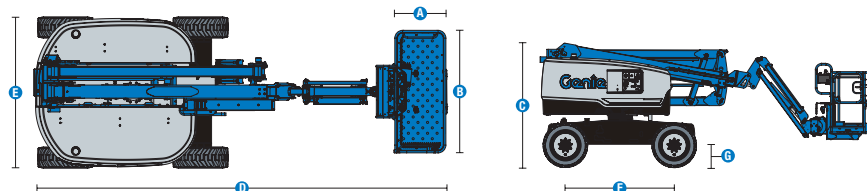
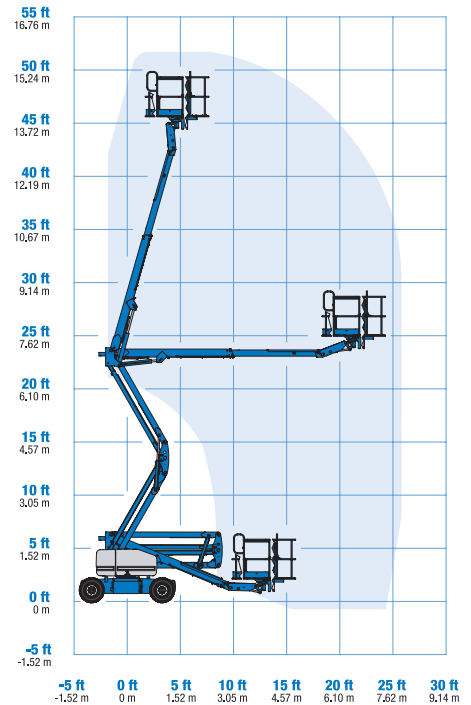
Peso⁽³⁾ y Presión sobre el suelo⁽⁴⁾

| | | |
|--|-----------|----------|
| Peso, DC | 14,064 lb | 6,379 kg |
| Peso, FE | 14,460 lb | 6,559 kg |
| Presión de contacto neumático | 70 psi | 482 kPa |
| Presión sobre suelo ocupado (neumáticos) | 206 psf | 9.88 kPa |

Niveles de ruido y vibración

| | | |
|---------------------------------|-------------------------|-----------------------|
| Nivel de presión sonora (suelo) | 70 dBA (DC)/80 dBA (FE) | |
| Nivel de presión sonora (cesta) | 70 dBA (DC)/76 dBA (FE) | |
| Vibraciones | 1.81 ft/s ² | 0.55 m/s ² |

Rango de movimiento Z-45/25 DC & FE



(1) Altura de trabajo = altura de la cesta + 2 m.

(2) La pendiente superable es aplicable a la conducción en pendientes y puede variar en función de las opciones y de la configuración de la máquina. Consultar el manual del operario para más información.

(3) El peso se refiere a la configuración estándar y puede variar en función de las opciones y de la normativa vigente en el país de entrega de la máquina.

(4) La información de la presión sobre el suelo es aproximada y puede variar dependiendo de las opciones y configuraciones de la máquina. Debe utilizarse siempre junto a medidas de seguridad adecuadas.

Genie® Z[®]-45 DC & Z-45 FE

SKU: Modelo Estándar

- Z-45 DC, alimentación DC, 4WD*
- **Z45FE001AE0005**: Z-45 FE, híbrida, 4WD

* Fabricación por pedido

| Opciones Disponibles | | S | S+ | Bt0 |
|--|--|---|----|-----|
| Aliment. | 24 hp, 19,4 kW, Kubota D1105, diesel, T4i/T4f, Fase IIIA/IV, CN III | ✓ | ✓ | ✓ |
| | Batería FLA estándar | | | ○ |
| | Baterías AGM sin mantenimiento (estándar en FE) | ✓ | ✓ | ✓ |
| | Paquete para clima frío | | | ○ |
| | Inversor de potencia, 2kW, 120V/60Hz | | ○ | ○ |
| | Interrupción de baja tensión (LVI) con indicador de carga de batería (BCI) | ✓ | ✓ | ✓ |
| Cesta | Línea de aire a la canastilla | | | ○ |
| | Cubiertas de caja de control | | ○ | ○ |
| | Malla completa Lift Guard | | | ○ |
| | Malla de media altura Lift Guard | | | ○ |
| | Kit de luces: 2 luces de conducción en chasis y 2 luces de trabajo en plataforma | | ○ | ○ |
| | Raíl auxiliar superior en cesta | | | ○ |
| | Brazo de 1,52 m | ✓ | ✓ | ✓ |
| | Canastilla de doble entrada 1,83 m con puerta lateral abatible | ✓ | ✓ | ✓ |
| | Cableado eléctrico a la canastilla | ✓ | ✓ | ✓ |
| | Sistema de habilitación de desplazamiento | ✓ | ✓ | ✓ |
| | Bocina | ✓ | ✓ | ✓ |
| | Panel de control LCD | ✓ | ✓ | ✓ |
| | Alarma de contacto Lift Guard | ✓ | ✓ | ✓ |
| | Bandeja para estación de trabajo Lift Tools | ✓ | ✓ | ✓ |
| | Sistema de sensor de carga de cesta | ✓ | ✓ | ✓ |
| | Controles proporcionales | ✓ | ✓ | ✓ |
| Cesta de nivelación automática | ✓ | ✓ | ✓ | |
| Kit de alarma de desplazamiento: luz intermitente, alarmas de descenso, desplazamiento e inclinación | ✓ | ✓ | ✓ | |
| Chasis | Sistema telemático Lift Connect | ✓ | ✓ | ✓ |
| | Actualización Lift Connect con Access Manager | | ○ | ○ |
| | Aceite hidráulico biodegradable | | | ○ |
| | Aceite hidráulico clima frío | | | ○ |
| | Aceite hidráulico resistente al fuego | | | ○ |
| | Neumáticos rellenos de espuma, todoterreno (a base de agua) | | ○ | ○ |
| | Neumáticos rellenos de espuma, todoterreno que no dejan marcas | ✓ | ✓ | ✓ |
| | Eje oscilante activo | ✓ | ✓ | ✓ |
| | Desconexión de funciones por inclinación de chasis | ✓ | ✓ | ✓ |
| | Conexión de paralelogramo dual | ✓ | ✓ | ✓ |
| | Liberación eléctrica del freno | ✓ | ✓ | ✓ |
| Contador de horas | ✓ | ✓ | ✓ | |
| Sistema de diagnóstico a bordo | ✓ | ✓ | ✓ | |

- S Configuración estándar
- S+ Configuración estándar con opciones
- Bt0 Fabricación por pedido
- ✓ Características estándar
- Opciones



Plataforma para interiores y exteriores



Robusta capacidad todoterreno



Capacidad 300 kg



Accesorios Originales Genie⁽¹⁾

- Herramientas de productividad Lift Tools
- Sistema telemático Lift Connect
- Herramienta de diagnóstico Tech Pro Link

(1) Adicionales accesorios originales Genie disponibles en GoGenieLift.com.

Las especificaciones de productos están sujetas a cambios sin previo aviso ni obligación por parte de Genie. Las fotografías y/o esquemas de este folleto sólo aparecen con fines ilustrativos. Si desea instrucciones sobre el correcto uso de este equipo, consulte el Manual del Operario. El incumplimiento de las instrucciones del manual del operario así como la actuación irresponsable de cualquier tipo por parte del operario pueden causar lesiones graves o la muerte. La única garantía aplicable y que sirve de referencia para nuestros diferentes productos es nuestra garantía contractual validada por nuestros servicios técnicos. No será válida ninguna otra garantía ni oral ni escrita. Los productos y servicios listados pueden ser marcas registradas, patentes, o nombres registrados de Terex Corporation y/o sus filiales en los EE.UU. y en numerosos otros países. Terex, Genie, Quality By Design, Xtra Capacity, Lift Power, Lift Guard, Lift Tools, Lift Connect y Tech Pro Link son marcas registradas de Terex Corporation o de sus filiales.